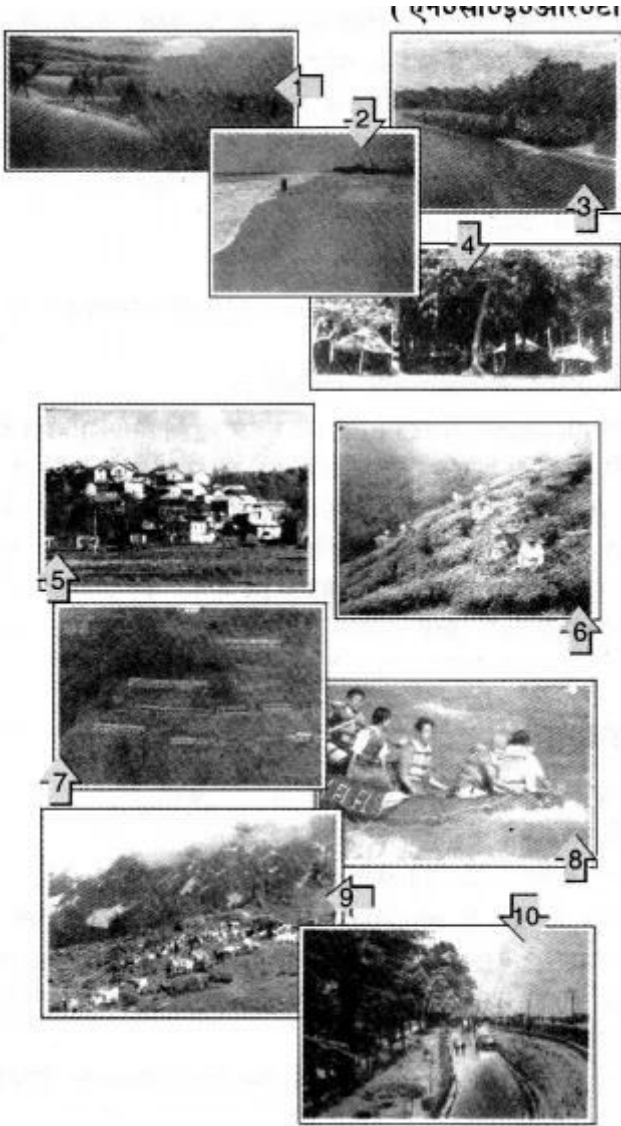


पाठ्यपुस्तक के आंतरिक प्रश्न

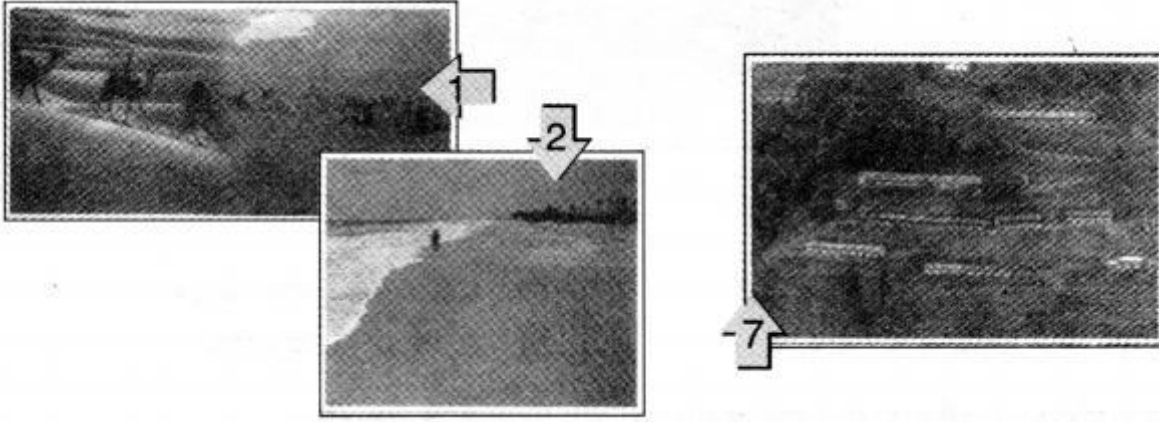
1. चित्र संख्या 1-10 को ध्यान से देखिए और प्रत्येक के लिए एक-एक वाक्य लिखिए। (एन०सी०ई०आर०टी० पाठ्यपुस्तक पेज-46)



उत्तर

1. चित्र संख्या 11 – यह रेगिस्तान है जहाँ ऊँट का प्रयोग सामान ढोने के लिए किया जा रहा है।
2. चित्र संख्या 12 – यहाँ एक समुद्री पुलिन (Beach) को दर्शाया है जहाँ एक व्यक्ति घूम रहा है।
3. चित्र संख्या 13 – यह केरल की सर्प नौका दौड़ है।
4. चित्र संख्या 14 – यह एक पर्यटक स्थल है।
5. चित्र संख्या 15 – यह एक पहाड़ी क्षेत्र की बस्ती है।
6. चित्र संख्या 16 – औरतें चाय बगान में पत्तियाँ तोड़ रही हैं।
7. चित्र संख्या 17 – यह चाय बागान में स्थित फैक्ट्री है।
8. चित्र संख्या 18 – राफ्टर, राफ्टिंग का आनंद ले रहे हैं।
9. चित्र संख्या 19 – पहाड़ी ढलान पर पशुचारण हो रहा है।
10. चित्र संख्या 10 – बर्फ से आच्छादित क्षेत्र।

2. चित्र संख्या 1, 2 तथा 7 में दिखाए गए स्थलरूपों के नाम बताइए। (एन०सी०ई०आर०टी० पाठ्यपुस्तक पेज-46)



उत्तर

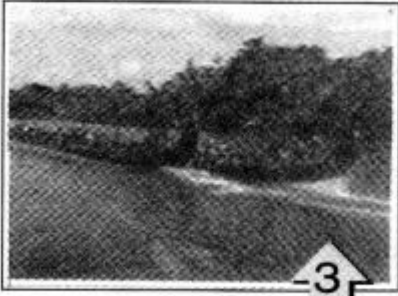
1. चित्र संख्या 1 – रेगिस्तान में बालू के टिब्बे
2. चित्र संख्या 2 – समुद्र का किनारा
3. चित्र संख्या 7 – पहाड़ी क्षेत्र

3. चित्र संख्या 9 में दिखाए गए स्थल का उपयोग किस कार्य के लिए हो रहा है? (एन०सी०ई०आर०टी० पाठ्यपुस्तक पेज-46)



उत्तर (i) चित्र संख्या 9 – चरागाह के लिए।

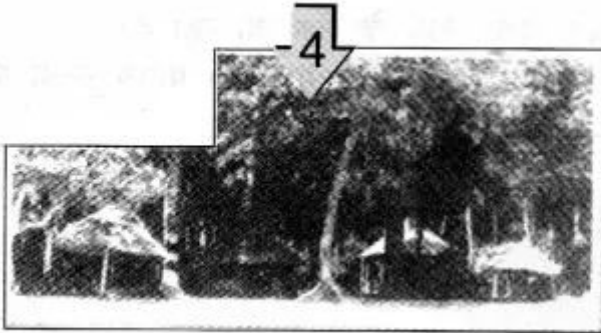
4. चित्र संख्या 3, 6, 8 तथा १ में आपको कौन-सी गतिविधियाँ दिखाई दे रही हैं? (एन०सी०ई०आर०टी० पाठ्यपुस्तक पेज-46)



उत्तर

1. चित्र संख्या 3 – नौका दौड़
2. चित्र संख्या 6 – चाय बागान
3. चित्र संख्या 8 – राफ्टिंग
4. चित्र संख्या 9 – पशुचारण

5. चित्र संख्या 4 और 5 में किस प्रकार के घर दिखाई दे रहे हैं? (एन०सी०ई०आर०टी० पाठ्यपुस्तक पेज-47)



उत्तर

1. चित्र संख्या 4 – इसमें घासफूस की झोपड़ियाँ दिखाई गई हैं।
2. चित्र संख्या 5 – इसमें ईंट-पत्थरों से बने झोपड़ीनुमा मकान दिखाए गए हैं।

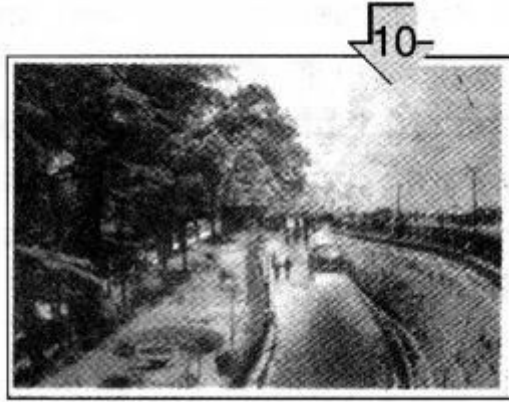
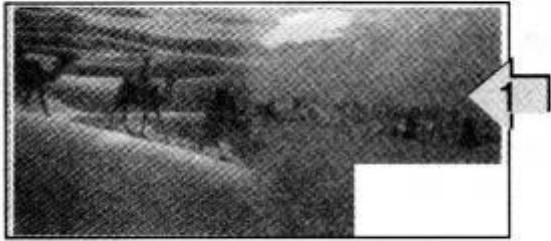
6. चित्र संख्या 3 तथा 8 में दिखाई गई जलक्रीड़ाओं के बारे में बताइए। (एन०सी०ई०आर०टी० पाठ्यपुस्तक पेज-47)



उत्तर

1. चित्र संख्या 3 – नौका दौड़
2. चित्र संख्या 8 – राफ्टिंग

7. चित्र संख्या 1 तथा 10 में दिखाए गए परिवहन के साधनों के बारे में बताइए। (एन०सी०ई०आर०टी० पाठ्यपुस्तक पेज-47)



उत्तर

1. चित्र संख्या 11- ऊँट
2. चित्र संख्या 10- कार

प्रश्न-अभ्यास
(पाठ्यपुस्तक से)

1. निम्नलिखित प्रश्नों के उत्तर संक्षेप में दीजिए।

(i) प्रमुख स्थलरूप कौन-कौन से हैं?

उत्तर प्रमुख स्थलरूप हैं

- (a) पर्वत
- (b) पठार
- (c) मैदान।

(ii) पर्वत एवं पठार में क्या अंतर है?

उत्तर पर्वत का शिखर छोटा तथा आधार चौड़ा होता है, जबकि पठार का ऊपरी भाग मेज के समान सपाट तथा आसपास के क्षेत्रों से अधिक उठा हुआ होता है।

पर्वत का उदाहरण—हिमालय पर्वत।

पठार का उदाहरण दक्कन का पठार।

(iii) पर्वतों के विभिन्न प्रकार कौन-कौन से हैं?

उत्तर पर्वतों के तीन प्रकार होते हैं –

(a) वलित पर्वत

(b) भ्रंशोत्थ पर्वत

(c) ज्वालामुखी पर्वत।

(iv) मनुष्यों के लिए पर्वत किस प्रकार उपयोगी हैं?

उत्तर मनुष्यों के लिए पर्वत निम्न प्रकार से उपयोगी हैं

- पर्वत जल के संग्रहागार होते हैं। बहुत सी नदियों का स्रोत पर्वतों में स्थित हिमानियों में होता है।
- पर्वतों से प्राप्त जल द्वारा बिजली उत्पन्न की जाती है।
- पर्वतों से प्राप्त जल सिंचाई तथा पीने के लिए प्रयोग किया जाता है।
- पर्वतों में अलग-अलग प्रकार की वनस्पतियाँ तथा जीव-जंतु पाए जाते हैं।
- पर्वत पर्यटन को बढ़ावा देते हैं।

(v) मैदानों का निर्माण किस प्रकार होता है?

उत्तर नदियों और उनकी सहायक नदियों के द्वारा मैदान बने हैं। नदियाँ पर्वतों के ढालों पर नीचे की ओर बहती हैं तथा उन्हें अपरदित कर देती हैं। वे अपरदित पदार्थों को अपने साथ आगे की ओर ले जाती हैं और अपने साथ ढोए जाने वाले पदार्थों; जैसे-पत्थर, बालू तथा सिल्ट को वे घाटियों में निक्षेपित कर देती हैं। इन्हीं निक्षेपों से मैदानों का निर्माण होता है।

(v) नदियों द्वारा निर्मित मैदान सघन जनसंख्या वाले होते हैं, क्यों?

उत्तर मैदान बहुत अधिक उपजाऊ होते हैं। यहाँ परिवहन के साधनों का निर्माण करना आसान होता है। इसलिए ये मैदान विश्व के सबसे अधिक जनसंख्या वाले भाग होते हैं।

(vii) पर्वतों में जनसंख्या कम होती है, क्यों?

उत्तर कठोर जलवायु होने के कारण पर्वतीय क्षेत्रों में बहुत कम लोग निवास करते हैं। पर्वतों का धरातल खड़ी ढाल वाला होता है तथा कृषि योग्य भूमि की कमी होती है।

2. सही उत्तर चिह्नित (✓) कीजिए।

(i) पर्वत पठारों से भिन्न होते हैं

(क) ऊँचाई

(ख) ढाल

(ग) अभिमुखता

(ii) हिमानी कहाँ पाई जाती है?

- (क) पर्वतों में
- (ख) मैदानों में
- (ग) पठारों में

(iii) दक्कन पठार कहाँ स्थित है?

- (क) केन्या
- (ख) आस्ट्रेलिया
- (ग) भारत

(iv) यांगत्से नदी कहाँ बहती है?

- (क) दक्षिणी अमेरिका
- (ख) आस्ट्रेलिया
- (ग) चीन

(v) यूरोप की एक महत्त्वपूर्ण पर्वत श्रृंखला कौन-सी है?

- (क) एंडीज़
- (ख) आल्प्स
- (ग) रॉकीज़

उत्तर

1. (क) ऊँचाई
2. (क) पर्वतों में
3. (ग) भारत ।
4. (ग) चीन
5. (ख) आल्प्स

3. खाली स्थान भरें।

1. समतल भूमि वाले विस्तृत क्षेत्र को कहते हैं।
2. हिमालय एवं आल्प्स पर्वतों के उदाहरण हैं।
3. क्षेत्रों में खनिजों की प्रचुरता होती है।
4. पर्वतों का एक क्रम है।
5. क्षेत्र कृषि के लिए सबसे अधिक उत्पादक क्षेत्र होते हैं।

उत्तर

1. मैदान
2. युवा वलित
3. पठार
4. श्रृंखला
5. मैदानी

आओ कुछ करें

1. आपके राज्य में किस प्रकार के स्थलरूप पाए जाते हैं? इस अध्याय के आधार पर बताएँ कि वे स्थलरूप लोगों के लिए किस प्रकार उपयोगी हैं?

उत्तर छात्र अपने राज्यों के अनुसार स्वयं उत्तर दें।

मानचित्र कार्य

1. विश्व के मानचित्र पर निम्नलिखित को चिह्नित कीजिए :

(अ) पर्वत श्रृंखलाएँ : हिमालय, रॉकीज तथा एंडीज

(ब) पठार : तिब्बत

